

IVUS 1 2 3

ESSENTIALS

1 Quels sont les problèmes à résoudre ?

1 Déterminer la longueur de la lésion afin de couvrir adéquatement la plaque

2 Déterminer la nature de la plaque et la nécessité d'un outil de modification de la plaque, avant l'implantation du stent.

3 Déterminer le diamètre du vaisseau, et du stent nécessaire

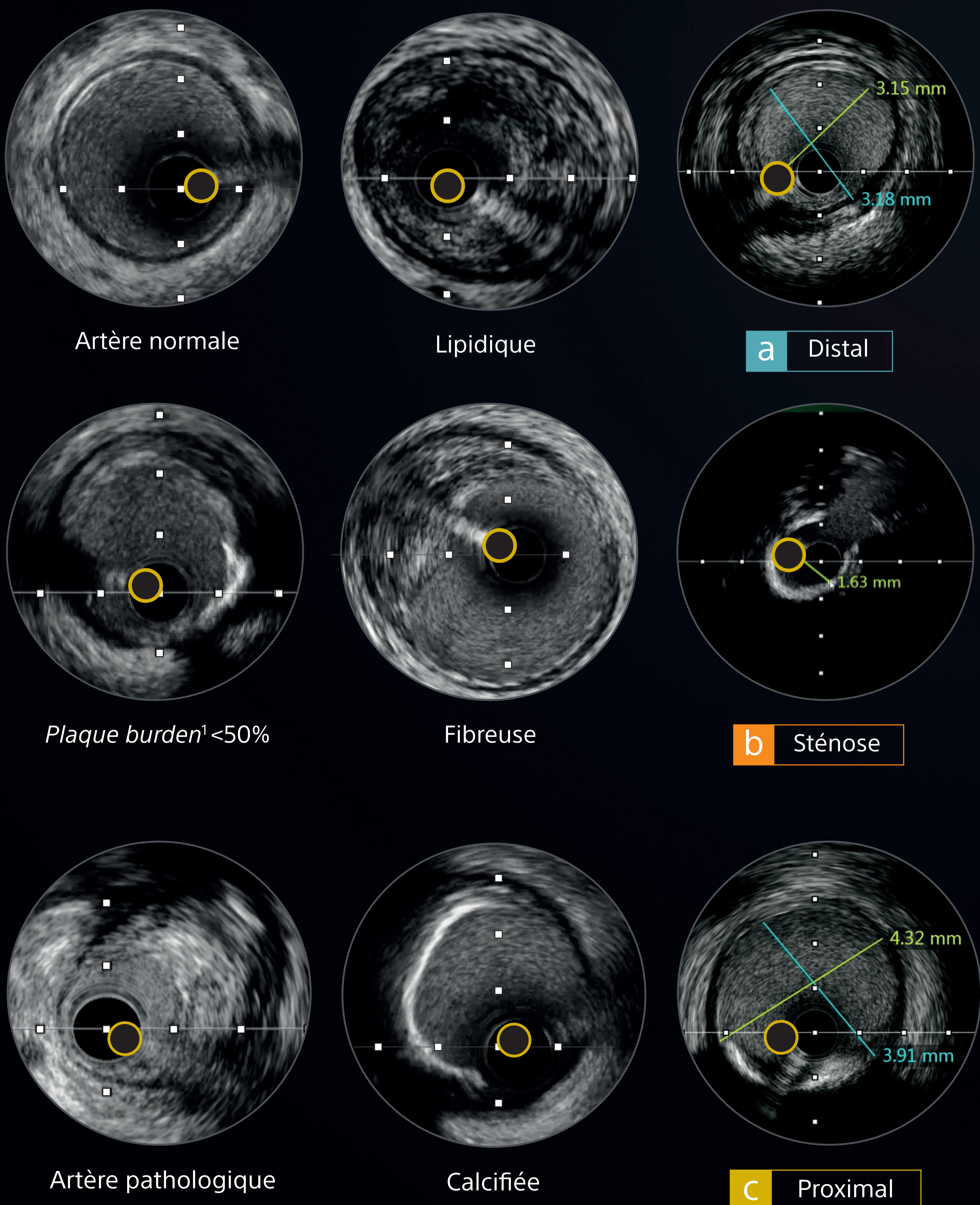
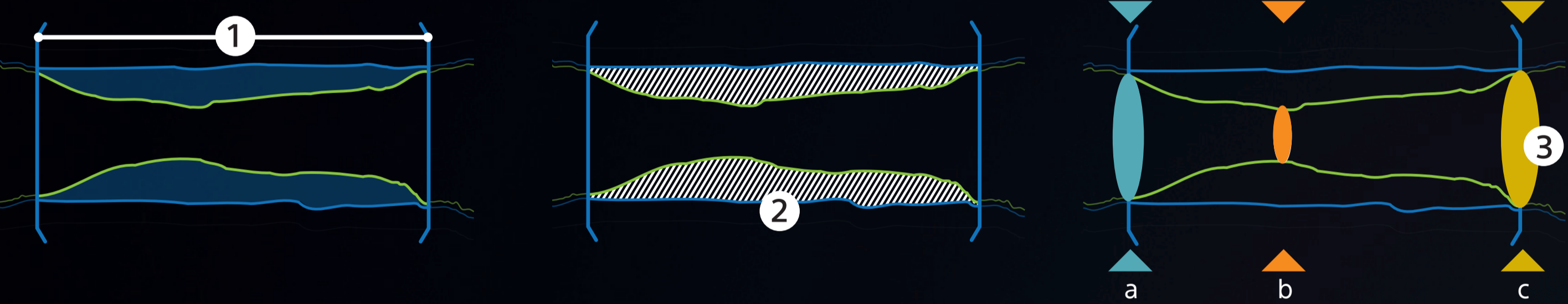


2 Étapes avant l'implantation du stent

1 Déterminer la longueur de la lésion et définir les zones d'atterrissage

2 Évaluer la morphologie de la plaque

3 Mesurer la taille du vaisseau

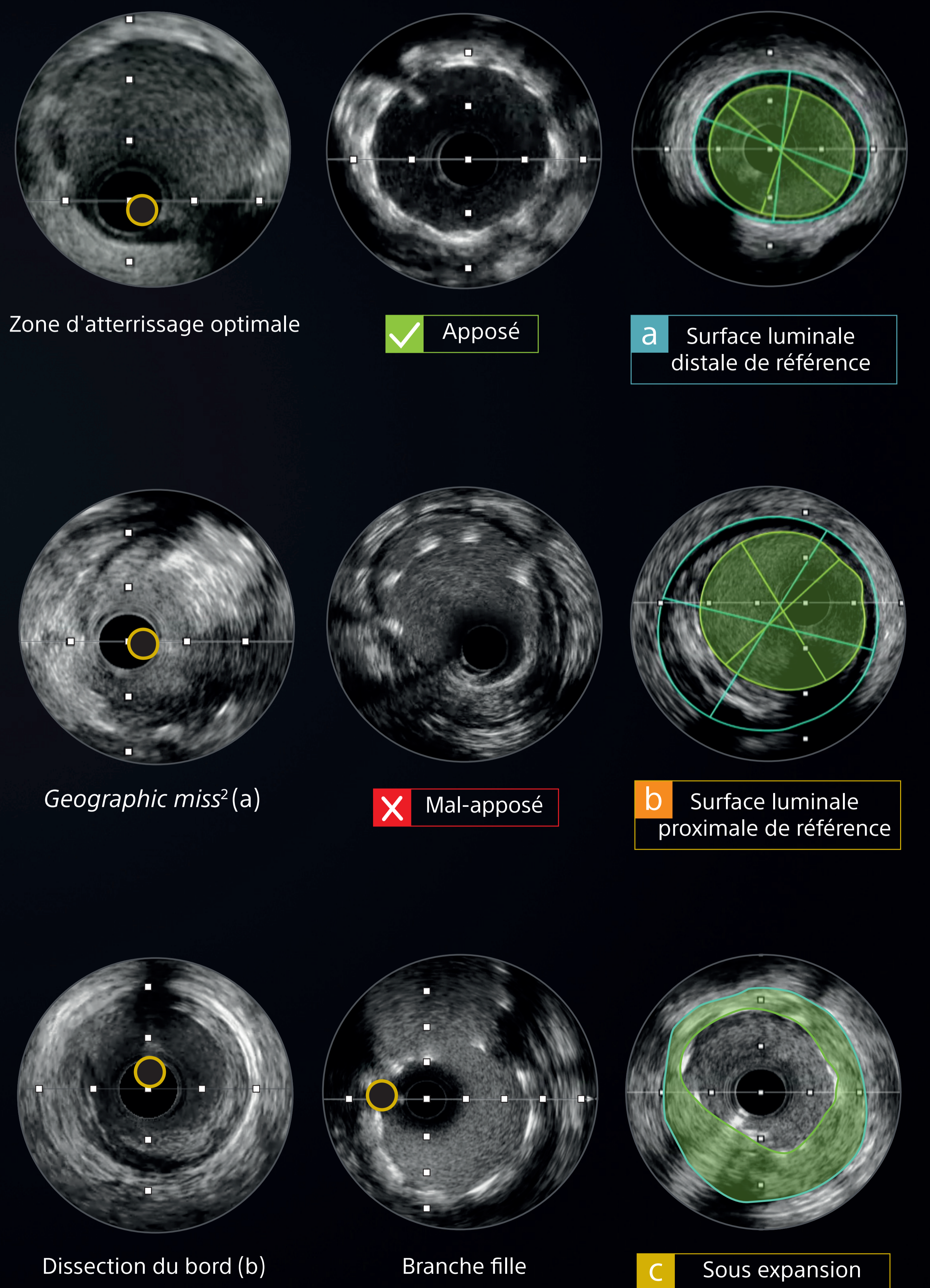


3 Étapes après l'implantation du stent

1 Identifier la présence de geographic miss² (a) ou de dissection du bord (b)

2 Vérifier l'apposition du stent

3 Vérifier l'expansion du stent



1. Ratio surface de la plaque / surface délimitée par la membrane élastique externe (source: Association of Coronary Wall Shear Stress With Atherosclerotic Plaque Burden, Composition, and Distribution in Patients With Coronary Artery Disease)

2. Couverture incomplète de la lésion par le stent

© 2023 Boston Scientific Corporation ou ses filiales. Tous droits réservés. IC-1448701-AB